

# せき損センターだより No.60

(糸島市 雷山千如寺大悲王院)



## 理念

「受診してよかった」と思われる病院でありたい

## 基本方針

- 1 脊髄損傷の専門病院であることを自覚し、救命救急の初期治療から社会復帰まで一貫した医療を行います
- 2 患者さんの人権を尊重した医療を実現します
- 3 安全で良質な医療を行います
- 4 高度な脊髄損傷医療の普及に努めます

## 前立腺肥大症の新しい手術療法：接触式レーザー前立腺蒸散術

泌尿器科部長 高橋 良輔



前立腺は男性生殖器のひとつで精液の一部を作っています。精液中の20%前後が前立腺液といわれており、精子を保護し精子の活動を活発にする役割を担っています。一般的な成人前立腺の大きさは約20mlで、「クルミ大」と表現されます。前立腺肥大症は、この前立腺が肥大して大きくなることで排尿症状を引き起こす病気です。膀胱の出口で尿道を取り囲むように存在するため、前立腺が肥大すると尿道を圧迫してさまざまな症状がでてきます。治療としては、尿道の閉塞を緩和する、あるいは前立腺を縮小させる内服薬を用いることが多いですが、それでも症状の改善が思わしくないこともあります。このような場合、手術療法を検討します。これまでは尿道から挿入した内視鏡を用いて、尿道内腔から電気メスで肥大した前立腺組織を少しずつ切除する方法が一般的でしたが、近年欧米ではレーザーを用いた蒸散手術が主流となっています。当院も筑豊地区で初めてレーザー前立腺蒸散術を開始しました。強い蒸散力と止血効果を併せ持つため、以前の手術に比べて出血や術後の痛みが少なく、術後の尿道カテーテル留置期間も短くてすみます（通常1-2日）。興味のある方はお気軽にお問合せ下さい。







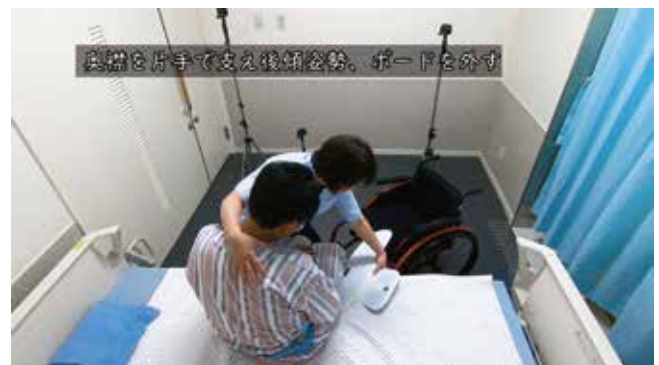
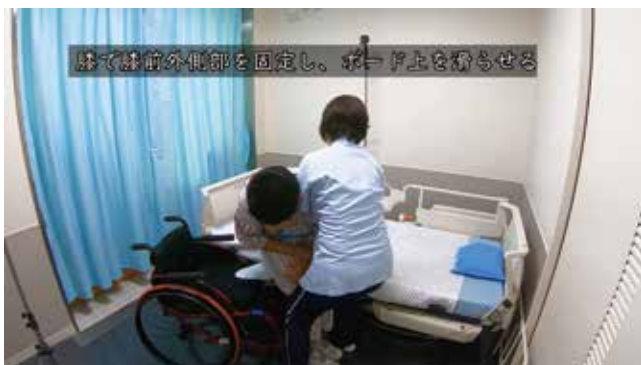






## ① 車いすからベッドへの移乗：前方介助

●スライディングボードや介助ベルトを使用すると、より安全に、より楽に移乗できます。



ベッドとの隙間は10cm以下、25度を目安に、車いすをよせ、ブレーキをかける（図1）。

介助者は対象者の臀部を前方に出し、両下肢を床に下ろす（図2）。

## 外来担当表

令和元年12月1日～

診療科	曜日	月	火	水	木	金	
<b>整形外科</b> (再診のみ予約制) リハ科	小早川	林	森	林	森		○診療科  整形外科  泌尿器科  リハビリテーション科
	森下	森下	交代制	小早川	交代制		
	高尾	交代制	久保田	高尾	久保田		
	坂井	河野	金山	坂井	河野		
	前田	益田	益田	前田	金山		
<b>泌尿器科</b> (再診のみ予約制)	高橋	牧	高橋	高橋	牧		診療受付時間 (月曜日から金曜日) 新患 8:30～10:30 再来 8:30～11:30  休診日 土・日曜日及び祝日 年末年始(12月29日～1月3日)  宿泊施設 遠方からの受診者宿泊施設として厚生棟 (はなみずき)をご用意しております。ご利用の方は総務課までお申し出ください。 (申込受付時間:平日8:30～17:00)
	牧	高橋	牧		高橋		

◎泌尿器科は再来のみ時間帯予約制です。  
 ◎整形外科は再来のみ時間帯予約制です。

TEL0948-24-7500(14時～16時予約・変更受付)  
 TEL0948-24-7500(14時～16時予約・変更受付)

**周辺地図**

福岡方面

からお越しの方

**JR+西鉄バスの場合**

- JR「博多駅」→福北ゆたか線/快速40分→「新飯塚駅」下車
- 西鉄バス「新飯塚駅」→(飯塚行き等/10分→「飯塚バスセンター」にて乗換  
「飯塚バスセンター」→(福祉センター行き/20分)→「せき損センター」下車

北九州方面

からお越しの方

**JR+西鉄バスの場合**

- JR「小倉駅」→鹿児島本線/20分→「折尾駅」にて乗換(新飯塚駅直通も有)  
「折尾駅」→(福北ゆたか線/40分)→「新飯塚駅」にて下車
- 西鉄バス「新飯塚駅」→(飯塚行き等/10分→「飯塚バスセンター」にて乗換  
「飯塚バスセンター」→(福祉センター行き/20分)→「せき損センター」下車



SPINAL INJURIES CENTER  
 独立行政法人労働者健康安全機構  
 総合せき損センター

〒820-8508 福岡県飯塚市伊岐須550-4  
 TEL0948-24-7500 FAX0948-29-1065  
 ホームページアドレス <https://sekisonh.johas.go.jp/>  
 発行責任者：院長代理 前田 健