

Vol.30 2021.10

—患者様へのせき損広報誌—

# はなみずき



※今月寄稿していただいた  
山川美咲さんの写真です。

## ♣トピックス♣

- ▶患者さんからの投稿  
「My Life」
- ▶看護部、感染管理  
～手術（全身麻酔）前の歯科受診のお勧め～
- ▶作業療法部門紹介  
～せき損センター開発「つばさ」の紹介～
- ▶医用工学研究室だより  
～福祉用具の豆知識～  
スマートロック・スマートリモコン

## 『My Life』



山川美咲

山川美咲 25 歳です。16 歳の時インターハイを終え福岡県で開催の全国選拔出場のため遠征へ行く途中で事故に遭い、頸椎損傷になりました。1 ヶ月後、2 度の転院を経て、愛媛からせき損センターへ！まさかの選抜大会の地、福岡!!でした。当時を振り返ると、絶望の 2 文字でした。初めて見たリハ室の光景で、「もう歩くことができない。幼少期から始めた体の一部になっているテニス。もうコートには立つことはできない。」夢見ていたことが崩れ、生きている意味がない状態でした。今は、山あり谷ありですが、こうして元気で頑張っているのは、せき損センターの先生方はじめ看護師さん、リハの先生、患者さん、たくさんの方の支えがあったからです。感謝の気持ちでいっぱいです。



約 2 年間の入院生活を終え自宅のある愛媛に帰ってからは、大学で福祉を学び社会福祉士の資格を取りました。大学の 4 年間は友達もたくさんでき、旅行に出かけたり看護師さんと 2 人で広島に一泊でライブに出かけたり、楽しい生活を送りました。大学はハードでしたが、学生アルバイトの方が付き添ってノートを取ったり、ページをめくったりしてくれたので、健常者の時と近い状態で過ごすことができました。母も、私の友達や大学の先生方と仲良くしていたようで、案外楽しんでくれていたと思います。

卒業後は一般就労で社会福祉士として勤務していましたが、現在は退職をしましたが、現在は退職をして、講演のお話をいただいた時はお受けしたりしています。また月に 1 度、前向きな当事者会に参加しています。当事者会では障害の種別を問わず様々な境遇にある人と交わり情報交換をしてい





ます。年齢も幅広く、たくさんの知識や生活しやすく工夫した生活スタイルを教えてくださいただけなので勉強になります。当事者会では情報交換だけでなく、講演会や福祉職員、医療職員に向けての研修などでも講師としてお話しています。



そして、2年前から重度訪問介護を1日16時間利用しています。私ができるべく健常者と同じような生活が送れるようにサポートしてくれています。身の回りの事や買い物など一緒に出かけています。健常者の頃と同じように自由気ままとはなりませんが、ある程度私が送りたい生活ができています。今はコロナのこともあり外出を控えているので、私と母の趣味であるパンやお菓子作り、料理を楽しんでいます。以前はショッピングに出かけたり、花畑を見に行ったり、ランチをしたりと楽しんでいました。リハビリも、週三回自宅に来ていただいて立位訓練もしっかりと続けています。自宅は医用工学の方にアドバイスをいただき、新築にしたことで快適に暮らしています。



最後に、今まで出会った人たちは私の一生の宝です。人脈は大切です。コロナが終息したら、自分のペースで自分らしく生きてられる職場で仕事をしたいと思っています。皆さん、松山道後温泉に遊びに来てください。このような機会を与えていただき、ありがとうございました。



## 手術（全身麻酔）前の歯科受診のお勧め



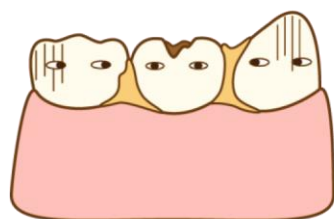
手術室看護師長補佐  
感染管理認定看護師 松本 正幸

手術とお口、と言ってもあまり関係はなさそうに感じますが、「**口腔内環境を整備すること**」は手術にとっても関わりがあり、**虫歯やお口の環境が原因で術後感染症や気管挿管時のトラブル**を起こす可能性があると言われてしています。

### 手術のとき悪さをする、口の中の細菌

口の中には、実はたくさんの細菌が住んでいます。虫歯や歯周病を起こす細菌もいます。湿度があり温かな口の中は、細菌の格好の温床にもなっているのです。口腔ケアを怠ると、細菌の数がどんどん増えてしまいます。

こうした口の中の細菌が、手術の際に悪さを起こしてしまうことがあります。患者さんの口腔内が不潔だと、手術をした部位が感染を起こすリスクが高くなることが知られています。



さらに、口の中の細菌は、実は肺炎の原因にもなってしまふことが分かっています。お年寄りや食べ物が誤って気管の中に入ってしまう「誤嚥(ごえん)」を起こしやすいことが知られています。口の中の細菌が食べ物などと一緒に肺に入り込むことで、肺炎を起こす原因になってしまうのです。こうした誤嚥(ごえん)性肺炎と呼ばれる肺炎は、手術後で抵抗力が下がった患者さんでは発症するリスクが高くなります。死に至ることもあるので、できるだけその危険は避けなければなりません。こうしたさまざまな感染を防ぐためには、手術の前に、口の中のケアをしっかり行い、細菌の数をなるべく減らしておくことが必要なのです。

## 歯のぐらつきは、手術の前に必ず治療しよう

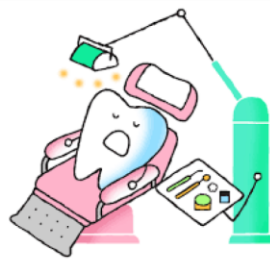
---

歯のぐらつきと、手術を行うことにはなんの関係もないのではないか。そう思う方も多いかもしれませんが、でも、ちゃんと治療を受けておかないと、手術のときに歯が折れてしまう危険があります。

全身麻酔をとまなう手術の際には、人工呼吸を行う必要があります。口から喉の奥にある気管へ直径1cm程度の管（気管チューブ）を通して、酸素や麻酔ガスの通り道を開いておくのです。これを気管内挿管といい、喉の奥を見る器具（喉頭鏡）を使って気管へチューブを入れるのですが、その際に歯が折れたり欠けたりしやすいのです。特にもともと前歯がぐらついていると、歯が折れる危険が生じやすくなります。手術前に歯科治療をしっかり受けておきましょう。



また、全身麻酔の手術の場合、気管チューブを入れようとすると、口の中の細菌も気管に押し込むことになってしまうため、それによって肺炎を起こしてしまう危険もあります。



## 手術を受けることが決まったら

---

どのような手術であっても、心配は尽きないと思います。不安なことは遠慮せずに、かかりつけの医師や看護師などにお声かけください。手術は無事に終わったけれども肺炎を起こしてしまったり、歯が抜けたから入れ歯が合わなくなってご飯が食べづらいなどといったトラブルにならないようにしましょう。安全に手術を受けて日常生活に戻るために、**手術を受ける際にはお口の中をいま一度ご確認いただくことをお勧めします。**



## ～せき損センター開発「つばさ」の紹介～

中央リハビリテーション部 作業療法士 岩橋謙次

今回は3年以上かけて医用工学研究室とともに開発した  
スライディングボード「つばさ」を紹介します。



### ●スライディングボードとは…

起立が難しい、車いすを使用している患者さんが板状のボード(スライディングボード)の上を滑りながら移乗動作をおこなうものです。

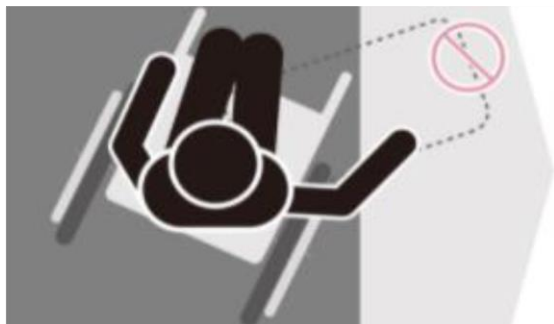
例えばベッド⇄車いす、自動車⇄車いすなどに使用されます。

### ●「つばさ」の対象者は？

対象の患者さんは様々で、「つばさ」は脊髄損傷者だけではなく高齢者施設でも使用されています。介助で使用する場合は介助者の負担を軽減することができ、自身でセッティングができれば患者さん一人でも使用できます。

### ●「つばさ」のメリット

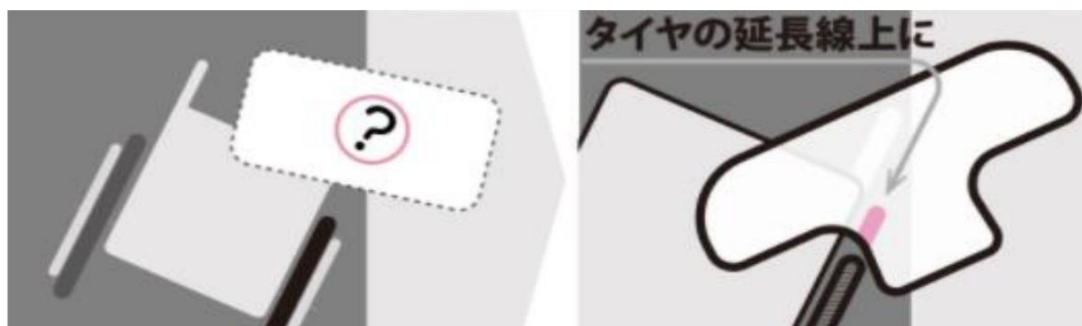
#### ①指を引っかけて操作しやすい



## ②車いすのフレームやタイヤに干渉せず「つばさ」を差し込みやすい



## ③位置ガイドがあるため設置角度が分かりやすく、指導時や自身での習得も安心



### ●「つばさ」のデメリット

車いすの肘置きやブレーキレバーが「つばさ」と干渉してしまう場合は、うまくフィットせず安全性に欠けるため適用外となります。

### ●どこで購入できるの？

現在は介護保険でもレンタルでき、購入の場合は製品代理店からとなります。



(独) 労働者健康安全機構「総合せき損センター」にて開発された、車いすとベッド間のスライディングボード

# スライディングボード「つばさ」

<b>Mサイズ</b>	介護保険 福祉用具貸与品	20,000円 (税込22,000円)
幅 60 X 奥行き 30 X 厚み 0.6cm 0.7kg (ポリエチレン) TAISコード TBSM2 : 01975-000001		
<b>Lサイズ</b>	介護保険 福祉用具貸与品	25,000円 (税込27,500円)
幅 72 X 奥行き 31 X 厚み 0.8cm 1.0kg (ポリエチレン) TAISコード TBSL2 : 01975-000002		

ご試用などの情報は  
WEBサイトにて  
掲載いたします

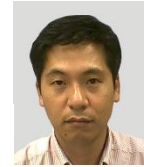


<https://www.tsubasa-bd.com/>

製品取扱店  
株式会社ジェラートアイランド  
〒815-0041  
福岡市南区野間1-11-31 クロッサM's 2F  
TEL 092-555-7035  
FAX 092-510-1723  
E-mail office@gelatoisland.com

QRコードから「抱え上げない介助方法」をスマホで手軽に視聴できます。  
つばさ表面にはQRコードと、幅5cmの滑り止めの貼付あり。使い方動画に楽々アクセスできます。

スライディングボード つばさ で検索



医用工学研究室 寺師良輝

## 環境制御装置

ひとつのスイッチで身の回りの機器を操作することができる福祉用具に環境制御装置があります。1970年代の初期の海外製品で1,000万円以上、助成制度がある横浜市では現在でも60万円の機器購入費が設定されるほど高価な製品です。スイッチ入力方法を準備する必要がありますが、最近では類似機能を持つスマートロック、スマートリモコンが安価に入手できるようになってきました(図1,2表1)。これらの製品の導入の手順についてご紹介します。

### スマートロック

かつては8時間を要する大掛かりな改造工事を取り付ける電気錠という製品がありました。Qrio Lock(図1)は、両面テープでの貼付取り付けだけでスマートフォンでのサムターン開閉ができます。合鍵、ハンズフリー開錠、オートロックも可能です。

初期設定は、アカウントを作成、メールアドレス・パスワード設定、仮登録とメール認証、アカウント作成完了&ロック設定へ、Qrio Lock とアプリを接

続、ロックの名前を登録、の手順になります(図3)。

### スマートリモコン

環境制御装置、学習リモコンではエアコンに対応しないが多かったのですが、Nature Remo(図2)は、エアコン・テレビ・照明ほかりモコン対応家電製品に対応します。スマートフォンに加え、Wi-Fiが必要です。

初期設定は、「Nature Remo」をACアダプタを付けてコンセントに挿す、「Nature Remo」アプリをインストール、ログイン(会員登録)、セットアップを開始、Wi-Fiに接続、Nature Remoに名前を付ける、の手順になります(図4)。続いて家電を登録します(図5)。家電の種類を選択して、Nature Remoへ向け、登録したいリモコンの電源ボタンを押すと家電製品が判別され、登録されます。

初期設定にメールアドレス、そのアドレスで送受信できるスマートフォンが必要です。その準備があるとスムーズに導入できます。

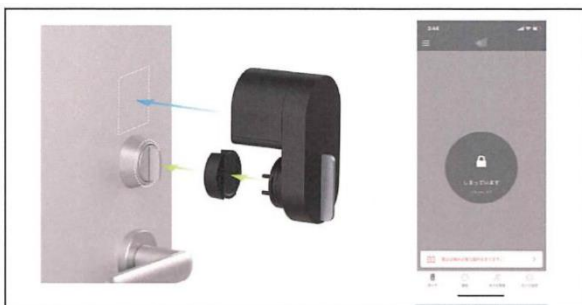


図1 Qrio Lock



図2 Nature Remo

表1 初期設定に必要な情報など

品名	価格	購入先	スマートスピーカー連携	メールアドレス	Wi-Fi SSID	Wi-Fi パスワード
Qrio Q-SL2	25,300円	家電量販店 通販サイト	○	必要	必要	必要
Nature Remo3	9,980円	家電量販店 通販サイト	○	必要	—	—





図3 Qrio Lock スマートフォン初期設定画面

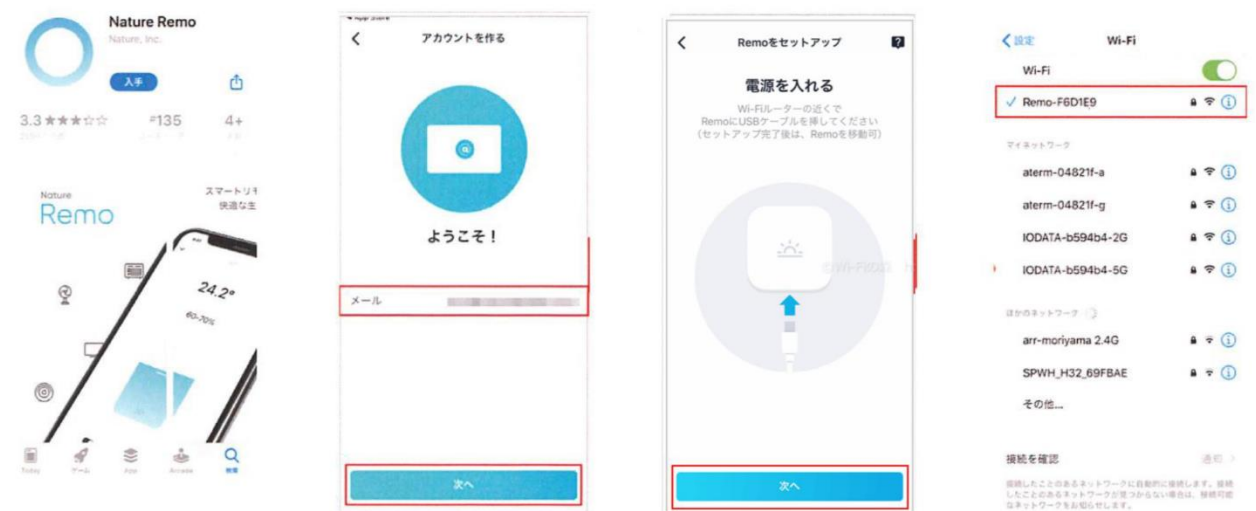


図4 Nature Remoスマートフォン初期設定画面



図5 Nature Remoスマートフォン家電製品設定画面



## ひとつまみの心理学Ⅶ

今回は、「ほんとにあの人の言葉？」という感じがする名言をご紹介します。やはり、地球の名言からつまんでおります。

振り返って思うのは「心が壊れそうなら逃げてもいい」ということ。  
本当につらいと感じるなら自分が心地よくのんびりできる場所はないか視点を変えてみる。  
ただし、逃げたら逃げた分の責任を負います。

失敗したって人のせいにできない。でも自分で選んだものだからとっても気持ちがいいんです。

自分が打ち込めるものを見つけたらとことん突き詰めればいい。  
それに向き合っている今が一番穏やかです。

好きなことをやるのが一番。それには、後悔がない。  
「好き」の部分を見極めて、そこだけを突き詰めてみる。



死にたいと思ったら、辞めたらいいじゃないですか。  
別のところに行けば、給料下がるかもしれないし、ブランド力のある仕事にはつけないかもしれない。けれど、自ら命を絶つぐらいなら、辞めたほうがいい。  
腐っても誰も助けてくれないので、自分が楽しめることと一生懸命になれることを見つけて突き詰めていってください。

やっぱり好きなことを全力でやった方がいい。

人間って能力や財力の差はあるけれど、時間だけは平等。

あなたが今いるところは、広い世界の中で、ほんの小さな一点です。

あえてこの方のお名前は明かしません、一時人間不信になり心を病んでいた時期があったそうです。その後ポジティブな思考にきりかえてから人生が良い方向に回りだしたのだとか。ポジティブ思考は、良運を呼び込むと心理学でも言われております。

えっ！誰かって。ネガティブイメージネタで昔有名になった芸人さんで、今はソロキャンプなどで頑張ってるあの人ですよ。      ○○シです    ○○シです    ○○シです ...

心理支援士    たかとり    さとし  
                         高取    聖

患者様へのせき損広報誌『はなみずき』では、患者様からの記事を募集しています。記事の投稿はお気軽に当センター職員までお声かけください。

ご意見・ご要望等ございましたら、ふれあいポストまでお寄せください。